

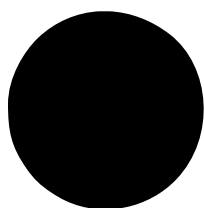


# **NATIONAL**

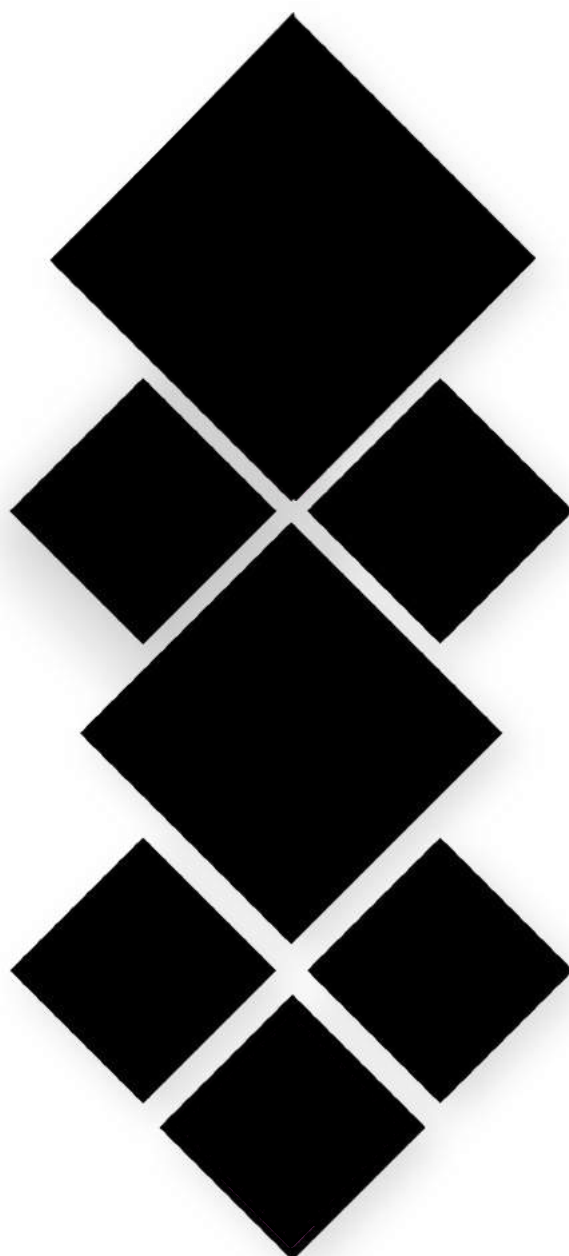
## **PAINTS**



# **CATALOG INDUSTRIAL**



***NATIONAL***  
**PAINTS**



**CATALOG INDUSTRIAL**



Stimate partener,

În numele grupului de firme pe care îl reprezentăm în România, vă adresăm **BUN VENIT ÎN UNIVERSUL VOPSELELOR NATIONAL PAINTS!**

**NATIONAL PAINTS FACTORIES** a fost înființată în 1969 în Iordania și ocupă LOCUL 38 în **WORLD'S TOP 100 PAINT COMPANIES**, a 17-a companie din TOP 25 companii europene și numărul 1 din lumea arabă potrivit clasamentelor anuale întocmite de revista "COATINGS WORLD".

**NATIONAL PAINTS** deține 16 capacități de producție situate în România, Iordania, Emiratele Arabe Unite (Dubai), Qatar, Sudan, Palestina, Kirghizstan, Kazahstan, Uzbekistan, Oman și Egipt.

Intrarea pe piața din România s-a făcut prin achiziționarea producătorului autohton de vopsele CONEX la finalul anului 2004, denumirea companiei devenind din 2007 **NATIONAL PAINTS FACTORIES COMPANY S.A. România.**

Achiziția a fost urmată de un amplu proces de modernizare și reorganizare a activității la standardele grupului.

Investițiile au fost orientate cu precădere spre îmbunătățirea calității produselor și serviciilor oferite și au fost obținute cu sistemele calității și mediului certificate TÜV PROFICERT.

În acest fel, politica firmei în domeniul calității, aceea de a crea produse la standardele cerute și de a le îmbunătăți continuu astfel încât obiectivele de calitate stabilite să fie atinse în permanență, reprezintă nu numai un crez în sine, ci și o realitate care a permis firmei să stabilească parteneriate cu clienți importanți la nivelul României.

Cu speranța că parteneriatul dintre companiile noastre, bazat pe dialog permanent și deschis, va cunoaște orizonturi noi în perioada următoare, vă dorim mult succes în activitățile pe care le desfășurați.





Dear partner,

On behalf of the group of companies we represent in Romania, we welcome you to the **NATIONAL PAINTS UNIVERSE!**

**NATIONAL PAINTS FACTORIES** was established in 1969 in Jordan and it occupies the 38th PLACE in the WORLD'S TOP 100 PAINT COMPANIES, it is the 17th company in the TOP 25 European companies and number 1 in the Arab world according to the annual rankings provided by the "COATINGS WORLD" magazine.

**NATIONAL PAINTS** owns 16 production capacities located in Romania, Jordan, United Arab Emirates (Dubai), Qatar, Sudan, Palestine, Kyrgyzstan, Kazakhstan, Uzbekistan, Oman and Egypt.

The entry on the Romanian market was made by purchasing CONEX, a local producer of paints, at the end of 2004. Starting with 2007, the company changed its name to **NATIONAL PAINTS FACTORIES COMPANY S.A. Romania.**

The acquisition was followed by an extensive process of modernization and reorganization of the activity to our group's standards.

The investments were mainly aimed at improving the quality of our products and services, offered and obtained with TÜV-certified quality and environmental systems PROFICERT.

In this way, the company's policy when it comes to quality, that of creating products that meet the required standards and of constantly improving them so that our quality objectives are always achieved, is not only a belief in itself, but also a reality that has allowed our company to establish partnerships with important clients in Romania.

Hoping that the partnership between our companies, which relies on permanent and open dialogue, will see new horizons in the future, we wish you the best of luck with all your activities.





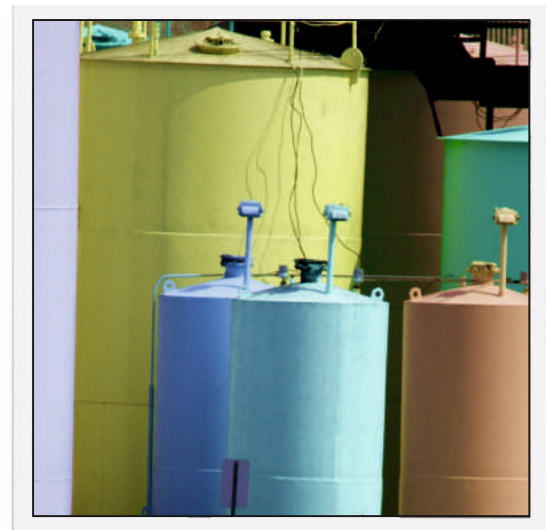
Portofoliul industrial al companiei National Paints România include o gamă diversă de vopsele care au la bază rășini de tipul celor alchidice, epoxidice, alchidice modificate, poliuretanice, cauciuc clorurat, siliconice și include:

- Vopsele de protecție anticorozivă
- Vopsele pulbere
- Vopsele pentru betoane, pardoseli și marcaje rutiere
- Vopsele și lacuri pentru lemn
- Rășini alchidice pentru producția de vopsele



National Paints tinde în permanență să dezvolte noi produse în funcție de nevoile diferitelor piețe, prin intermediul specialiștilor din departamentul de cercetare și dezvoltare, precum și prin acorduri de cooperare tehnică cu mai multe firme internaționale de specialitate la nivel mondial. În urma acestor eforturi, compania a obținut mai multe premii și certificate internaționale.

Compania National Paints din România deține agremente tehnice care atestă performanțele majorității produselor sale, testate în institute de cercetare. Compania are, de asemenea, un istoric de aproape 20 de ani privind furnizarea de vopsea pentru contracte de proiecte majore cu : OMV Petrom, Arcelor Mittal Steel, Transelectrica, C.F.R. etc.





The industrial portfolio of National Paints Romania includes a diverse range of paints based on alkyd, epoxy, modified alkyd resins, polyurethane, chlorinated rubber, and silicone includes:

- Anti-corrosion protective coatings
- Powder Paints
- Paints for concrete, floors and road markings
- Furniture & wood finish coatings
- Alkyd resins for production of paints



National Paints is constantly striving to develop new products according to the needs of different markets, through specialists from the Research&Development department, as well as through technical cooperation agreements with several international specialized companies worldwide. As a result of these efforts, the company has obtained several international awards and certificates.

The National Paints Company of Romania holds technical approvals that attest the performances of most of its products, tested in research institutes. The company also has a nearly 20-year history of supplying paint for major project contracts with: OMV Petrom, Arcelor Mittal Steel, Transelectrica, CFR etc.





## Vopsele de protecție anticorozivă

Au rolul de protejare anticorozivă a structurilor de oțel, în sisteme de protecție pe bază de produse mono sau bi componente și care au ca liant diverse clase de rășini. Aceste produse pot fi aplicate pe orice fel de structuri din oțel ca parte din clădiri civile și industriale, spații comerciale, clădiri cu scop recreativ, săli de sport, poduri, vehicule, trenuri, containere, țevi etc. Sunt concepute pentru a putea fi combinate în diferite sisteme, fie clasic în varianta grund, vopsea intermediară și email sau în produse direct pe metal (DTM), direct pe rugină, aplicare în straturi groase ("high build sau HB"), cu corp ridicat ("high solid sau HS"), etc.

### Producem următoarele game de vopsele de protecție:

#### Vopsele monocomponente:

- Grunduri și emailuri alchidice clasice, DTM, HB, direct pe rugină, etc.
- Grunduri și emailuri pe bază de cauciuc clorurat
- Grunduri, vopsele și emailuri nitrocelulozice, clasice, HS, etc.
- Grunduri, vopsele și emailuri acrilice clasice, DTM, direct pe rugină, HB
- Vopsele termorezistente pe bază de rășini siliconice



#### Vopsele bicomponente:

- Grunduri epoxidice bogate în zinc
- Grunduri, vopsele și emailuri epoxidice clasice, HB, DTM, HS, etc
- Grunduri, vopsele și emailuri poliuretanic clasice, HB, DTM, HS, etc

## Vopsele pulbere

Considerate cea mai nouă inovație din industria sistemelor de vopsire produsele pot fi fabricate în diferite grade de luciu, texturi și în orice culoare. Aceste tipuri de vopsele sunt 100% solide și nu conțin solvenți, fiind recunoscute ca produse cu o durabilitate mare și sunt prietenoase cu mediul.

- **Vopsea pulbere poliesterică:** este concepută pentru utilizare în exterior acolo unde este necesară o durabilitate mare, este ușor de aplicat, are aderență foarte bună pe diferite suprafețe metalice





## Anti-corrosion protective coatings

They have the role of anticorrosive protection of steel structures, in protection systems based on mono or bi-component products and which have as a binder various classes of resins. These products can be applied to any type of steel structures as part of civil and industrial buildings, commercial spaces, recreational buildings, gyms, bridges, vehicles, trains, containers, pipes, etc. They are designed directly to rust, application in thick layers ("high build or HB") with body high (high solid or HS), etc

**We produce the following ranges of protective paints:**

Mono-component paints:

- Classic alkyd primers and enamels, DTM, HB, direct to rust, etc
- Primers and enamels based on chlorinated rubber
- Nitrocellulose primers, paints and enamels, classic, HS, etc.
- Classic acrylic paints, paints and enamels, DTM, direct to rust, HB
- Heat-resistant paints based on silicone resins



Two-component paints:

- Zinc-rich epoxy primers
- Classic epoxy primers, paints and enamels, HB, DTM, HS
- Classic polyurethane coatings, paints and enamels, HB, DTM, HS, etc.

## Powder paints

Considered the newest innovation in the paint system industry, the products can be manufactured in different degrees of gloss, textures and in any color. These types of paints are 100% solid and contain no solvents, being recognized as products with high durability and are environmentally friendly.

- **Polyester powder paint:** it is designed for outside use where high durability is required, it is easy to apply, has very good adhesion on different metal surfaces.







- **Vopsea pulbere epoxi:** este foarte rezistentă la diverse substanțe chimice, aplicare ușoară și aderență excelentă pe diverse suprafețe metalice, recomandate de exemplu la mobilier metalic
- **Vopsea pulbere epoxi poliester:** este concepută pentru utilizarea la interior; să ofere atât rezistență chimică cât și expunere la condiții diverse.

## Vopsele pentru beton, pardoseli, marcaje rutiere

Produse concepute să fie rezistente la intemperii și apă, dar și la frecare sau abraziune, au destinație principală vopsirea pardoselilor din beton (ciment, șapă, alei turnate, etc), fie pentru protejare, fie doar pentru marcarea (eventual cu adaos de micro-perle din sticlă).

Sunt atât produse monocomponente pe bază de lianți acrilici, cauciuc clorurat sau bi componente pe bază de lianți epoxidici.



## Lacuri și vopsele pentru lemn

Frumusețea și textura lemnului pot fi păstrate pentru o perioadă mai îndelungată, prin folosirea gamei de lacuri și vopsele pentru lemn, acestea având darul de a conferi un aspect finisat și îngrijit lemnului, ușor de întreținut.

Gama de produse este axată pe produse care să satisfacă cerințe diferite, fiind ideale pentru profesioniștii în materie, care lucrează în industria produselor de tâmplărie și mobilier din lemn.





- **Epoxy powder paint:** it is very resistant to various chemicals, it is easy to apply and has excellent adhesion on various metal surfaces, recommended for example in metal furniture.
- **Epoxy polyester powder paint:** it is designed for indoor use, it offers both chemical resistance and exposure to various conditions.

## Paints for concrete, floors and road markings

Products designed to be resistant to weather and water, but also to friction or abrasion have the main purpose of painting concrete floors (cement, slab, castings, etc.), either for protection or just for marking (possibly with the addition of micro-glass beads).

There are either mono-component products based on acrylic binders, chlorinated rubber or two-components based on epoxy binders.



## Furniture & wood finish coatings

The beauty and texture of the wood can be preserved for a longer period, by using the range of varnishes and paints for wood, these having properties of giving wood a finished and neat look, easy to maintain.

The product range is focused on products that meet different requirements, being ideal for professionals in the field, who work in the carpentry and wood furniture products industry.





Lacurile și vopselele pentru lemn se produc în variante lucioase, semilucioase, satinat sau mate, colorate sau transparente pe bază de lianți alchidici, nitrocelulozice sau poliuretanic.





Furniture & wood finish coatings are produced in glossy, semi-glossy, satin or matte variants, coloured or transparent based on alkyd, nitrocellulose or polyurethane binders.





## Lista produselor industriale

### ALCHIDICE

#### Seria economic uscare normală

Grunduri alchidice	5030G
Emailuri alchidice	5030E
Diluant industrial	5030D

#### Seria economic uscare rapidă 5010

Grunduri alchidice	5010G
Emailuri alchidice EMAUT	5010E
Lacuri alchidice	5010L
Chituri alchidice	5010C
Lac alchido melaminic	5010L
Diluant universal	5010D
Bază de colorare TRA	5010T
Bază de colorare OPAC	5010O

#### Seria uscare rapidă pentru butelii 5018

Vopsea 2 în 1 DTM	5018E
-------------------	-------

#### Seria uscare normală 5030

Grund	5030G
Email	5030E
Diluant	5030D

#### Seria economic uscare rapidă 5013

Grunduri alchidice uscare rapidă	5013G
Vopsea alchidică uscare rapidă 2în1	5013V
Emailuri alchidice uscare rapidă	5013E
Bază de colorare TRA	5013T

#### Seria alchidice efecte metalice speciale (argintiu, perlat)

Email alchidic lovitură de ciocan	5010H
Email alchidic lovitură de ciocan	5018H

#### Seria alchidice electrostatic 5010

Grund electrostatic	5010G
Email electrostatic	5010E
Diluant electrostatic	5012D

#### Seria uscare rapidă micaceu 5018

Email micaceu	5018EM
---------------	--------

#### Seria lac transparent colorat 5030

Lac protector pentru lemn	5030BL
---------------------------	--------





## Industrial products list

### ALKYDS

#### Economy Series Normal Dry

Alkyd Primers	5030G
Alkyd Enamels	5030E
Industrial Thinner	5030D

#### Premium Series Fast Dry 5010

Alkyd Primers	5010G
Alkyd Enamels EMAUT	5010E
Alkyd Lacquers	5010L
Alkyd Putties	5010C
Melamine Alkyd Lacquer	5010L
Universal Thinner 5010	5010D
Coloring base TRA	5010T
Coloring base OPAQUE	5010O

#### Fast drying series for cylinders 5018

2 in 1 DTM paint	5018E
------------------	-------

#### Normal drying series 5030

Primer	5030G
Enamel	5030E
Thinner	5030D

#### Fast Drying Economy Series 5013

Fast Drying Alkyd Primers	5013G
Fast Drying Alkyd Coatings 2in1	5013V
Fast Drying Alkyd Enamels	5013E
Coloring Base TRA	5013T

#### Alkyd Series metallic effect (pearlscint, silver)

Hammer Finish Alkyd Enamel	5010H
Hammer Finish Alkyd Enamel	5018H

#### Alkyd Electrostatic Series

Electrostatic Primer	5010G
Electrostatic Enamel	5010E
Electrostatic Thinner	5012D

#### Micaceous fast drying series 5018

Micaceous enamel	5018EM
------------------	--------

#### Series transparent colored lake 5030

Protective varnish for wood	5030BL
-----------------------------	--------





**Seria high solid, uscare normală 5030**

Grund National A 530	5030GH
Grund National A 530	5030G
Email National A 530	5030EH
Email National A 530	5030E
Grund National AU 590	5030G
Email National AU 590	5030E





**High solid series, normal drying 5030**

National A 530 Primer	5030GH
National A 530 Primer	5030G
National A 530 Enamel	5030EH
National A 530 Enamel	5030E
National AU 590 Primer	5030G
National AU 590 Enamel	5030E







**Seria vopsele uscare rapidă**

**Seria alchidice pentru industria construcții de țevi, industria construcției de mașini**

**Email alchidic uscare rapidă 5071E**

**Lac alchidic negru pigmentat 5070L**  
**Grund alchidic negru 5090G**

**Seria acrilice pe bază de apă pentru industria construcției de țevi**

**AQUAPIPE transparent lacquer 8095L**

**8095L**





Series Quick Drying Paints

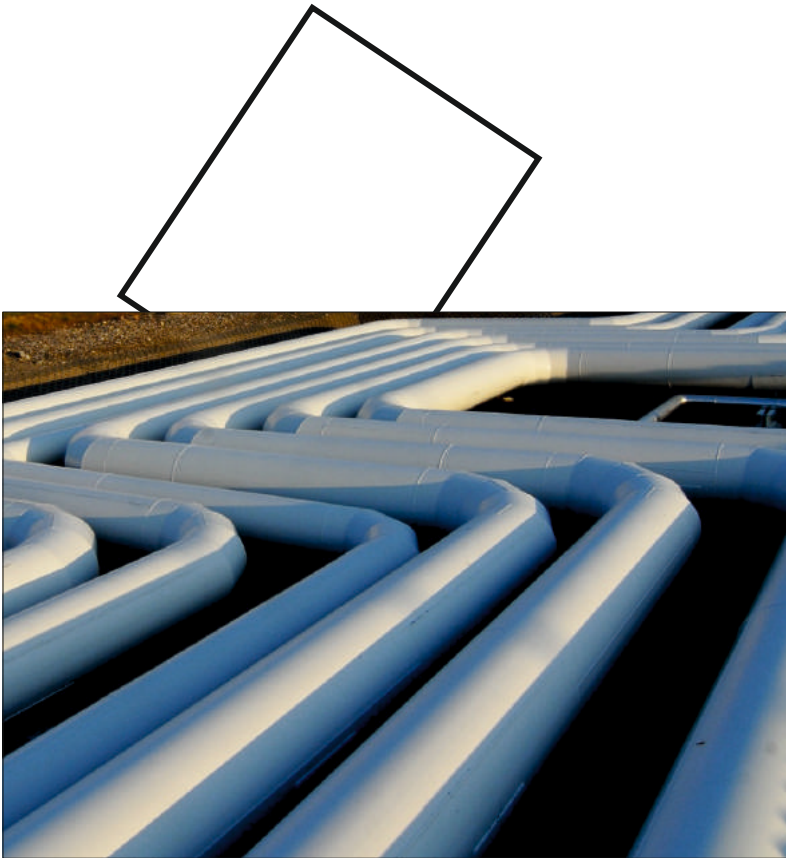
Alkyd Series for pipe construction industry,  
construction machinery industry

Fast Dry Alkyd Enamel | 5071E

Black Alkyd Lacquer Pigmented	5070L
Black Alkyd Primer	5090G

Water-based acrylic series for pipe construction industry

AQUAPIPE transparent lacquer | 8095L





## ALCHIDICE MODIFICATE

### Seria alchidice acrilate

Grund	5079G
Vopsea 2 in 1 DTM	5079V
Email	5079E
Email 3 in 1 direct pe rugină	5079E

### Seria alchidice stiren acrilate

Email marcare	5071E
Vopsea 2 în 1 DTM high build	5073V

### Seria alchidice sintetice, high build, aderență sporită , uscare rapidă

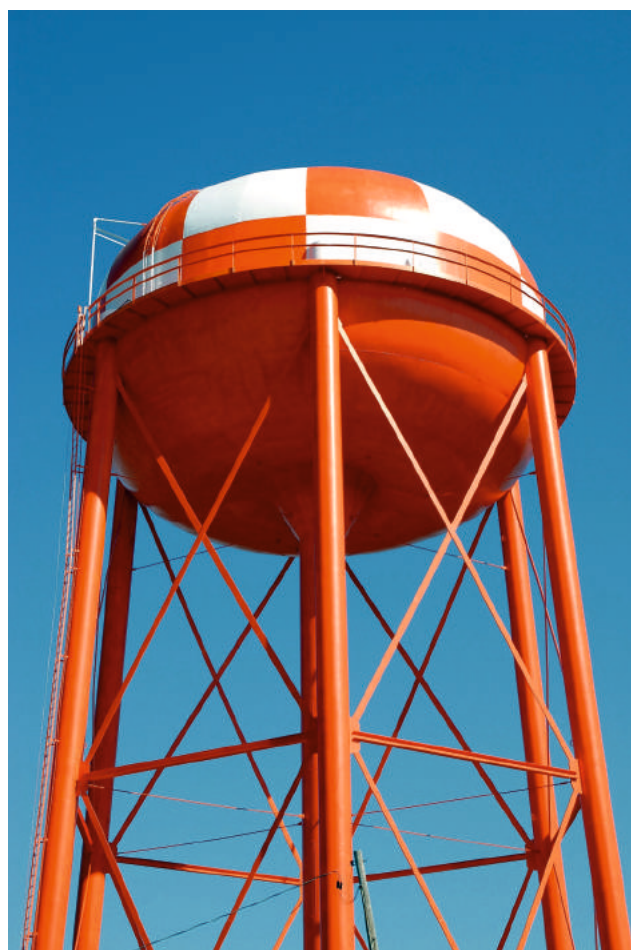
Vopsea 2 în 1 DTM	5070V
Email	5070E

### Seria alchido uretanice, high solid, 5030

Grund National AU 590	5030GU
Email National AU 590	5030EU

### Lacuri pentru țevi

Lac transparent pe bază de apă	8095L
Lac negru pigmentat solvent	5070L
Lac negru pigmentat solvent	5010L





## MODYFIED ALKYDS

### Acrylated alkyd series

Primer	5079G
2 in 1 DTM paint	5079V
Enamel	5079E
Enamel 3 in 1 direct on the rust	5079E

### Styrene acrylate alkyd series

Enamel marking road	5071E
2 in 1 DTM high build paint	5073V

### Synthetic alkyd series, high build, fast drying, increased adhesion

2 in 1 DTM paint	5070V
Enamel	5070E

### Urethane alkyd series, high solid, 5030

National AU 590 Primer	5030GU
National AU 590 Enamel	5030EU

### Varnishes for pipes

Water-based clear varnish	8095L
Solvent pigmented black lacquer	5070L
Solvent pigmented black lacquer	5010L





## NITROCELULOZICE

### Seria nitro economică

Grund nitrocelulozic	2010G
Lac nitrocelulozic lucios	2010L
Lac nitrocelulozic satinat	2011L
Lac nitrocelulozic mat	2012L

### Seria nitro High Solid

Grund nitrocelulozic HS	2020G
Lac nitrocelulozic HS	2020L

### Seria pentru lemn, normal solid 2000

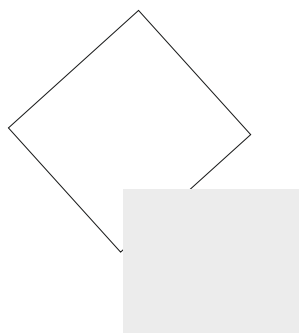
Grund transparent șlefuire rapidă	2010G
Lac transparent lucios	2010L
Lac transparent satinat	2011L
Lac transparent mat	2012L

### Seria pentru lemn, high solid 2000

Grund transparent șlefuire rapidă	2020G
Lac transparent satinat	2020L

### Seria pentru metal 2000

Emailuri	2010E
Vopsea 2 in 1 DTM mat	2010V





## NITROCELLULOSE

### Nitro Economy Series

Nitrocellulose Primer	2010G
Nitrocellulose Gloss Lacquer	2010L
Nitrocellulose Satin Lacquer	2011L
Nitrocellulose Mat Lacquer	2012L

### Nitro high Solid Series

Nitrocellulose HS Primer	2020G
Nitrocellulose HS Lacquer	2020L

### Series for wood, normal solid 2000

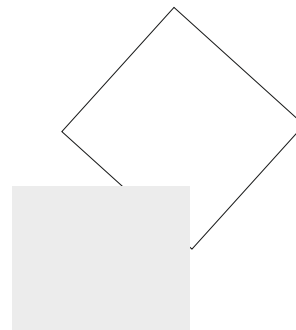
Transparent primer, fast sanding	2010G
Glossy transparent lacquer	2010L
Satin transparent lacquer	2011L
Mat transparent lacquer	2012L

### Wood series, high solid 2000

Transparent primer, fast sanding	2020G
Satin transparent lacquer	2020L

### Metal series 2000

Enamel	2010E
2 in 1 DTM matte paint	2010V





## CLORCAUCIUC

Seria pentru piscine, rezistentă la acide  
9010

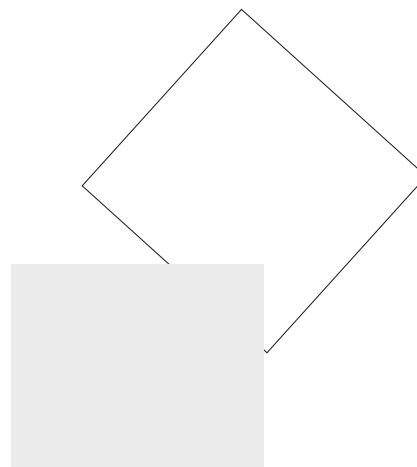
Grund	9010G
Email	9010E



## SILICONICE

Seria termorezistente 250-600 6000

Email argintiu	6040E
Email negru	6060E
Email negru MIO	6060E





## CHLORINATED RUBBER

Series for swimming pools, acid resistance  
9010

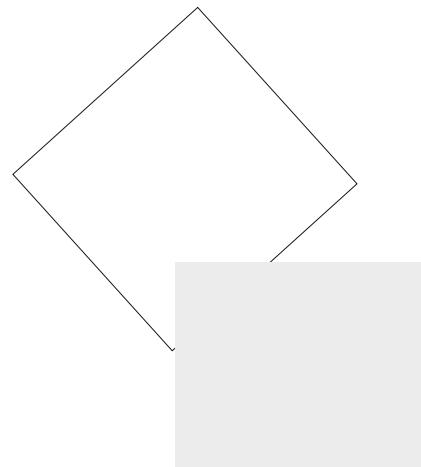
Primer	9010G
Enamel	9010E



## SILICON

Heat resistant series 250-600 6000

Silver enamel	6060E
Black enamel	6060E
MIO black enamel	6060E







## ACRILICE

### Seria vopsele acrilice

Grund acrilic pentru zincate	4060G
Email acrilic	4050E
Email acrilic DTM	4055E
Vopsea acrilică 2 în 1	4050V
Vopsea acrilică 3 în 1	4055V
Chit perclorvinilic	4010C

### Vopsele marcaj rutier

Vopsea acrilică marcaj rutier	4090V
Diluant acrilic	4090D

### Seria pentru metal, uscare super rapidă rezistentă la îngălbenire 4000

Grund pentru zincate	4060G
Email	4050E
Email DTM	4055E
Vopsea 2 în 1 DTM	4050V
Vopsea 3 în 1 direct pe rugină	4055V
Vopsea marcaj rutier	4090V
Diluant	4090D



### Seria pentru plastic, uscare super rapidă aderentă 4000

Email negru mat	4050E
Email argintiu	4050E

### Seria 4000 pentru beton, piatră

Lac piatră	4050L
------------	-------





## ACRYLIC

### Acrylic paints series

Acrylic primer for galvanizing	4060G
Acrylic enamel	4050E
DTM acrylic enamel	4055E
2 in 1 acrylic paint	4050V
3 in 1 acrylic paint	4055V
Perchlorvinyl putty	4010C

### Road marking paints

Road marking acrylic paint	4090V
Acrylic thinner	4090D

### Metal series, super fast drying yellowing resistant 4000

Galvanized primer	4060G
Enamel	4050E
DTM enamel	4055E
2 in 1 DTM paint	4050V
3 in 1 paint direct on the rust	4055V
Road marking paint	4090V
Thinner	4090D



### Plastic series, super fast drying adherent 4000

Matte black enamel	4050E
Silver enamel	4050E

### 4000 series for concrete, stone

Stone laquer	4050L
--------------	-------





## EPOXIDICE

### Grunduri epoxidice cu ZINC

Grund epoxidic shopprimer cu zinc	3021G
Grund epoxidic ZINCON	3022G
Grund epoxidic bogat în zinc 2K	3024G
Grund epoxidic MASTICON	3014G
Întăritor epoxidic	3014G

### Seria epoxidice High Build (HB)

Grund epoxidic High Build	3030G
Întăritor epoxidic	3030I
Email epoxidic High Build	3030E
Vopsea epoxidică 2în1 High Build	3030V
Diluant epoxidic	3030D
Vopsea epoxidică 2în1 High Build	3040V
Vopsea epoxidică intermediară MIO	3023V

### Seria 3020 medium solid

Grund anticoroziv Epicon	3020G
Email Epicon	3020E
Întăritor	3020I
Bază nuanțare TRA	3020T
Bază nuanțare OPAC	3020O
Diluant	3020I

### Seria epoxidice obișnuite

Grund epoxidic EPICON	3020G
Întăritor epoxidic	3020I
Email epoxidic EPICON	3020E
Bază tinting email epoxidic	3020E
Întăritor epoxidic	3020I
Diluant epoxidic	3020D

### Seria 3020, grunduri cu pulbere de zinc

Grund shopprimer cu zinc, 77% zinc în peliculă, 2K	3021G
Grund pasivant Zincon, 92% zinc în peliculă, 3K	3022G
Grund bogat în zinc, 92% zinc în peliculă, 2K	3024K

### Seria 3030 medium solid, high build

Grund anticoroziv	3030G
Email	3030E
Întăritor	3030I
Vopsea anticorozivă 2 în 1 DTM	3030V
Vopsea 2 in 1 DTM	3040V
Vopsea intermediară micaceu MIO	3023V





## EPOXY

### Epoxy primers with ZINC

Shoppimer epoxy primer with zinc	3021G
ZINCON epoxy primer	3022G
2K zinc-rich epoxy primer	3024G
MASTICON epoxy primer	3014G
Epoxy hardener	3014G

### High Build Epoxy Series (HB)

High Build epoxy primer	3030G
Epoxy hardener	3030I
High Build Epoxy Email	3030E
2in1 High Build epoxy paint	3030V
Epoxy thinner	3030D
2in1 High Build epoxy paint	3040V
Intermediate epoxy paint MIO	3023V

### Series 3020 medium solid

Epicon anticorrosive primer	3020G
Epicon enamel	3020E
Hardner	3020I
TRA tinting base	3020T
OPAC tinting base	3020O
Diluant	3020I

### Ordinary epoxy series

EPICON epoxy primer	3020G
Epoxy hardener	3020I
EPICON epoxy enamel	3020E
Epoxy enamel tinting base	3020E
Epoxy hardener	3020I
Epoxy thinner	3020D

### Series 3020, zinc powder primers

Zinc shoppimer primer, 77%zinc in the film, 2K	3021G
Zincon passivating primer, 92% zincin the movie, 3K	3022G
Zinc rich primer, 92% zinc infilm, 2K	3024K

### Seria 3030 medium solid, high build

Grund anticoroziv	3030G
Email	3030E
Întăritor	3030I
Vopsea anticorozivă 2 în 1 DTM	3030V
Vopsea 2 in 1 DTM	3040V
Vopsea intermediară micaceu MIO	3023V





**Seria 3014, high solid, high build**

<b>Grund Masticon</b>	<b>3014V</b>
<b>Întăritor</b>	<b>3014I</b>

**Seria 3015, high solid**

<b>Grund</b>	<b>3015G</b>
<b>Email</b>	<b>3015E</b>
<b>Vopsea 2 în 1 DTM</b>	<b>3015V</b>
<b>Întăritor</b>	<b>3015I</b>
<b>Diluant</b>	<b>3015D</b>





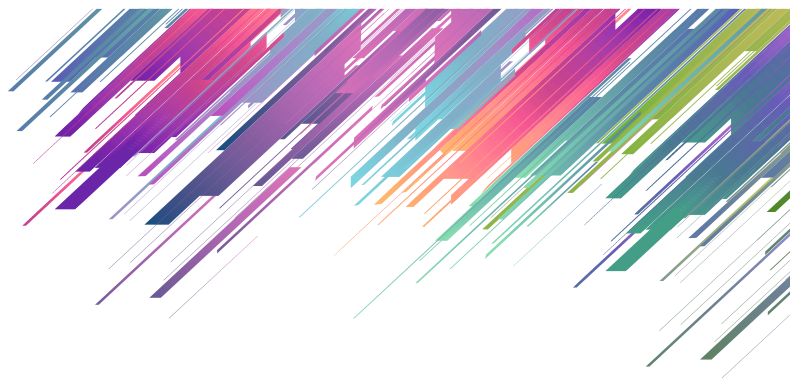
**Series 3014, high solid, high build**

Masticon primer	3014V
Hardner	3014I

**Series 3015, high solid**

Primer	3015G
Enamel	3015E
2 in 1 DTM paint	3015V
Hardner	3015I
Thinner	3015D





## POLIURETANICE

### Seria poliuretanică obișnuită

Grund poliuretanic	4010G
Întăritor poliuretanic	4010I
Email poliuretanic	4010E
Bază poliuretanică	4010E
Diluant poliuretanic	4010D

### Seria poliuretanică High Build (HB)

Email poliuretanic High Build	4020E
Vopsea poliuretanică 2în1	4020V
Întăritor poliuretanic	4020I

### Seria 4010, medium solid, uscare rapidă

Grund feroase/neferoase	4010G
Email	4010E
Întăritor	4010I
Bază nuanțare TRA	4010T
Bază nuanțare OPAC	4010O
Diluant	4010D

### Seria 4020, medium solid, high build, uscare rapidă

Vopsea 2 în 1 DTM	4020V
Email	4020E
Întăritor	4020I

### Seria 4030, high solid

Grund	4030G
Email	4030E
Vopsea 2 în 1 DTM	4030V
Întăritor	4030I





## POLYURETHANES

### Ordinary polyurethane series

Polyurethane primer	4010G
Polyurethane hardener	4010I
Polyurethane enamel	4010E
Polyurethane base	4010E
Polyurethane thinner	4010D

### High Build (HB) Polyurethane Series

High Polyurethane Email Build	4020E
2 in 1 polyurethane paint	4020V
Polyurethane hardener	4020I

### 4010 series, medium solid, quick drying

Ferrous / non-ferrous primer	4010G
Enamel	4010E
Hardener	4010I
TRA tinting base	4010T
OPAC tinting base	4010O
Thinner	4010D

### 4020 series, medium solid, high build, fast drying

2 in 1 DTM paint	4020V
Enamel	4020E
Hardener	4020I

### 4030 series, high solid

Primer	4030G
Enamel	4030E
2 in 1 DTM paint	4030V
Hardener	4030I







## VOPSELE PULBERI

### Vopsele pulberi poliester

Vopsea pulbere National poliester lucios	7090V1
Vopsea pulbere National poliester semilucios	7070V1
Vopsea pulbere National poliester mat	7020V1
Vopsea pulbere National poliester sandy	7020VS
Vopsea pulbere National poliester semimat	7040V1

### Vopsele pulberi epoxi-poliester

Vopsea pulbere National epoxi-poliester lucios	3790V0
Vopsea pulbere National epoxi-poliester semilucios	3770V0
Vopsea pulbere National epoxi-poliester mat	3720V0
Vopsea pulbere National epoxi-poliester semimat	3720V0

### Vopsele pulberi poliester texturat

Vopsea pulbere National poliester texturat	7050VT
--	--------



### Vopsele pulbere epoxi

Vopsea pulbere National epoxi lucios	3090V0
Vopsea pulbere National epoxi mat	3020V0





## POWDER PAINTS

### Polyester Powder Paints

Gloss Polyester National Powder Paints	7090V1
SemiGloss Polyester National Powder paints	7070V1
Mat Polyester National Powder Paints	7020V1
Sandy Polyester National Powder Paints	7020VS
Semimat Polyester National Powder Paints	7040V1

### Epoxy-polyester Powder Paints

Gloss Epoxy-polyester Powder Paints	3790V0
Semigloss Epoxy-polyester National Powder Paints	3770V0
Mat Epoxy-polyester National Powder Paints	3720V0
National Epoxy Powder Paint semi-matte Polyester	3720V0

### Polyester Textured Powder Paints

Polyester Textured National Powder Paints	7050VT
---	--------



### Epoxy Powder Paints

National Glossy Epoxy Powder Paint	3090V0
National Mat Epoxy Powder Paint	3020V0





# SISTEME DE PROTECȚIE ANTICOROZIVĂ METAL

## CLASA C1/C2, STRUCTURI METALICE INTERIOR/EXTERIOR

Sistem 1*	Produs	Grosime	Durabilitate
Strat 1	5010G	50	7-15 ANI
Strat 2	5010E	50	
<b>TOTAL</b>		<b>100</b>	
Sistem 2	Produs	Grosime	Durabilitate
Strat 1	5013G	50	7-15 ANI
Strat 2	5013E	50	
<b>TOTAL</b>		<b>100</b>	
Sistem 3*	Produs	Grosime	Durabilitate
Strat 1	5030G	50	7-15 ANI
Strat 2	5030E	50	
<b>TOTAL</b>		<b>100</b>	
Sistem 4	Produs	Grosime	Durabilitate
Strat 1	5013V	160	7-15 ANI
<b>TOTAL</b>		<b>160</b>	
Sistem 5	Produs	Grosime	Durabilitate
Strat 1	5073V	200	15-25 ANI
<b>TOTAL</b>		<b>200</b>	

Notă: Grosimile de strat sunt în microni.





# ANTI-CORROSIVE METAL PROTECTION SYSTEMS

## CLASS C1/C2, METAL STRUCTURES INSIDE/OUTSIDE

System 1*	Product	Thickness	Durability
Coat 1	5010G	50	7-15 YEARS
Coat 2	5010E	50	
<b>TOTAL</b>		<b>100</b>	
System 2	Product	Thickness	Durability
Coat 1	5013G	50	7-15 YEARS
Coat 2	5013E	50	
<b>TOTAL</b>		<b>100</b>	
System 3*	Product	Thickness	Durability
Coat 1	5030G	50	7-15 YEARS
Coat 2	5030E	50	
<b>TOTAL</b>		<b>100</b>	
System 4	Product	Thickness	Durability
Coat 1	5013V	160	7-15 YEARS
<b>TOTAL</b>		<b>160</b>	
System 5	Product	Thickness	Durability
Coat 1	5073V	200	15-25 YEARS
<b>TOTAL</b>		<b>200</b>	

Note: The thickness of coats is in microns.





Sistem 6	Produs	Grosime	Durabilitate
Strat 1	5079V	200	15-25 ANI
	<b>TOTAL</b>	<b>200</b>	

Sistem 7*(int)	Produs	Grosime	Durabilitate
Strat 1	3040V	120	7-15 ANI
	<b>TOTAL</b>	<b>120</b>	

Sistem 8*(int)	Produs	Grosime	Durabilitate
Strat 1	3030V	120	7-15 ANI
	<b>TOTAL</b>	<b>120</b>	

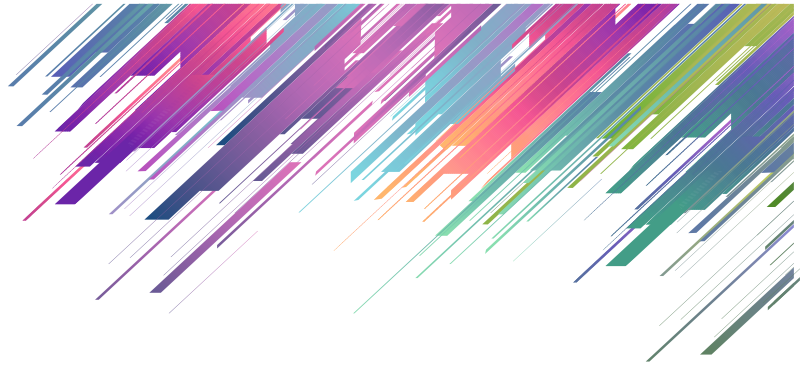
## CLASA C3, STRUCTURI METALICE INTERIOR/EXTERIOR

Sistem 1*	Produs	Grosime	Durabilitate
Strat 1	5010G	60	>25 ANI
Strat 2	5073V	200	
	<b>TOTAL</b>	<b>260</b>	

Sistem 2*	Produs	Grosime	Durabilitate
Strat 1	5010G	60	>25 ANI
Strat 2	5073V	150	
Strat 3	5010E	50	
	<b>TOTAL</b>	<b>260</b>	

Notă: Grosimile de strat sunt în micrometri.





System 6	Product	Thickness	Durability
Coat 1	5079V	200	15-25 YEARS
	<b>TOTAL</b>	<b>200</b>	
System 7*(int)	Product	Thickness	Durability
Coat 1	3040V	120	7-15 YEARS
	<b>TOTAL</b>	<b>120</b>	
System 8*(int)	Product	Thickness	Durability
Coat 1	3030V	120	7-15 YEARS
	<b>TOTAL</b>	<b>120</b>	

### CLASS C3, METAL STRUCTURES INSIDE/OUTSIDE

System 1*	Product	Thickness	Durability
Coat 1	5010G	60	>25 YEARS
Coat 2	5073V	200	
	<b>TOTAL</b>	<b>260</b>	
System 2*	Product	Thickness	Durability
Coat 1	5010G	60	>25 YEARS
Coat 2	5073V	150	
Coat 3	5010E	50	
	<b>TOTAL</b>	<b>260</b>	

**Note:** The thickness of coats is in microns





Sistem 3*	Produs	Grosime	Durabilitate
Strat 1	3020G	80	>25 ANI
Strat 2	3030V	160	
<b>TOTAL</b>		<b>240</b>	

Sistem 4*	Produs	Grosime	Durabilitate
Strat 1	4010G	80	>25 ANI
Strat 2	4020V	120	
Strat 3	4010E	40	
<b>TOTAL</b>		<b>160</b>	

## CLASA C4, STRUCTURI METALICE INTERIOR/EXTERIOR

Sistem 1	Produs	Grosime	Durabilitate
Strat 1	3020G	90	7-15 ANI
Strat 2	3020E	90	
<b>TOTAL</b>		<b>180</b>	

Sistem 2*	Produs	Grosime	Durabilitate
Strat 1	3014G	2*90	7-15 ANI
<b>TOTAL</b>		<b>180</b>	

Sistem 3*	Produs	Grosime	Durabilitate
Strat 1	3022G	60	15-25 ANI
Strat 2	3014V	80	
Strat 3	3020E	40	
<b>TOTAL</b>		<b>180</b>	

Notă: Grosimile de strat sunt în microni.





System 3*	Product	Thickness	Durability
Coat 1	3020G	80	>25 YEARS
Coat 2	3030V	160	
<b>TOTAL</b>		<b>240</b>	

System 4*	Product	Thickness	Durability
Coat 1	4010G	80	>25 YEARS
Coat 2	4020V	120	
Coat 3	4010E	40	
<b>TOTAL</b>		<b>160</b>	

## CLASS C4, METAL STRUCTURES INSIDE/OUTSIDE

System 1	Product	Thickness	Durability
Coat 1	3020G	90	7-15 YEARS
Coat 2	3020E	90	
<b>TOTAL</b>		<b>180</b>	

System 2*	Product	Thickness	Durability
Coat 1	3014G	2*90	7-15 YEARS
<b>TOTAL</b>		<b>180</b>	

System 3*	Product	Thickness	Durability
Coat 1	3022G	60	15-25 YEARS
Coat 2	3014V	80	
Coat 3	3020E	40	
<b>TOTAL</b>		<b>180</b>	

**Note:** The thickness of coats is in microns







Sistem 4*	Produs	Grosime	Durabilitate
Strat 1	3022G	60	15-25 ANI
Strat 2	3020G	50	
Strat 3	3020E	50	
<b>TOTAL</b>		<b>160</b>	

Sistem 5	Produs	Grosime	Durabilitate
Strat 1	3030V	2*120	15-25 ANI
<b>TOTAL</b>		<b>240</b>	

Sistem 6*	Produs	Grosime	Durabilitate
Strat 1	3030V	160	15-25 ANI
Strat 2	4020E	40	
<b>TOTAL</b>		<b>200</b>	

Sistem 7*	Produs	Grosime	Durabilitate
Strat 1	3040V	160	15-25 ANI
Strat 2	4010E	40	
<b>TOTAL</b>		<b>200</b>	

## CLASA C5, INTERIOR/EXTERIOR

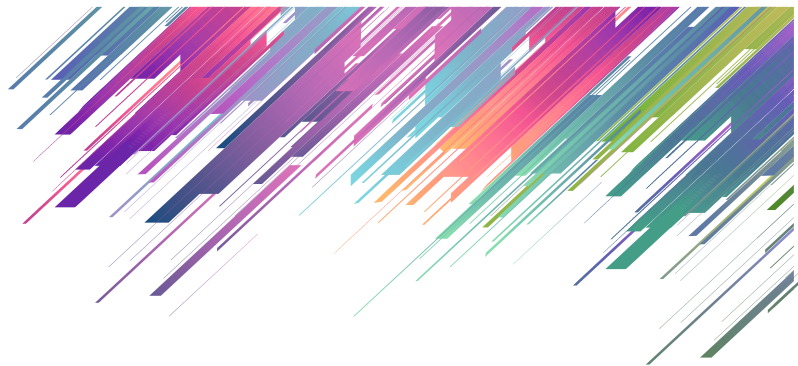
Sistem 1*	Produs	Grosime	Durabilitate
Strat 1	4020V	2*100	15-25 ANI
<b>TOTAL</b>		<b>200</b>	

**Notă:** Pentru clase inferioare de coroziune se pot folosi sisteme din orice clasă superioară.  
Pentru rezistență UV se poate înlocui stratul final E.P. cu P.U.

**\*Sisteme verificate pentru care am obținut certificări.**

Grosimile de strat sunt în microni.





System 4*	Product	Thickness	Durability
Coat 1	3022G	60	15-25 YEARS
Coat 2	3020G	50	
Coat 3	3020E	50	
<b>TOTAL</b>		<b>160</b>	

System 5	Product	Thickness	Durability
Coat 1	3030V	2*120	15-25 YEARS
<b>TOTAL</b>		<b>240</b>	

System 6*	Product	Thickness	Durability
Coat 1	3030V	160	15-25 YEARS
Coat 2	4020E	40	
<b>TOTAL</b>		<b>200</b>	

System 7*	Product	Thickness	Durability
Coat 1	3040V	160	15-25 YEARS
Coat 2	4010E	40	
<b>TOTAL</b>		<b>200</b>	

## CLASS C5, INTERIOR/EXTERIOR

System 1*	Product	Thickness	Durability
Coat 1	4020V	2*100	15-25 YEARS
<b>TOTAL</b>		<b>200</b>	

**Note:** For lower corrosive classes, any of the upper classes can be used.  
For U.V. resistance, the final E.P. coat can be replaced with P.U.

**\*Certified systems.**

The thickness of coats is in microns.





## Alte produse și categorii

National Paints mai produce și o gamă largă de produse destinate utilizărilor în amenajări interioare și exterioare.

Portofoliul de vopsele decorative cuprinde produse pe bază de apă: vopsele lavabile pentru interior/exterior, amorse, tencuieli decorative, adezivi precum și vopsele cu efecte speciale (EGGSHELL, EXPRESSION DIAMANTI, EXPRESSION DIAMANTI base coat, VELVET ANTIQUE, VINYL SILK).

National Paints produce și produse decorative pe bază de solvent ce pot fi aplicate pe lemn, beton și alte materiale: grunduri, emailuri, vopsea de tip "lovitură de ciocan", lacuri și diluanți.

Pentru informații suplimentare consultați site-ul [www.nationalpaints.ro](http://www.nationalpaints.ro) sau contactați echipele de vânzări.





## Other products and categories

National Paints manufactures a wide range of products for interior and exterior design.

Our portfolio of decorative paints includes water-based products such as washable paints for interiors/exteriors, primers, decorative coatings and adhesives, but also special effects paints such as Eggshell, Expression Diamanti, Expression Diamanti base coat, Velvet Antique and Vinyl Silk.

National Paints also manufactures a range of solvent-based decorative products that can be applied on wood, concrete and other materials: primers, enamels, “hammer strike” paint, lacquers and paint thinners.

For more information please check our website [www.nationalpaints.ro](http://www.nationalpaints.ro) or contact our sales team.





# CERTIFICAT

Pentru sistemul de management conform

**EN ISO 9001:2015**

Având în vedere demonstrarea conformității cu standardul de mai sus,  
pe baza procedurilor TÜV PROFICERT, se certifică



S.C. NATIONAL PAINTS FACTORIES COMPANY S.A.  
Com. Miroslava, jud. Iași, RO-707305  
România

Domeniu de valabilitate:

Fabricarea și comercializarea de rășini, lacuri, grunduri, vopsele,  
vopsele lavabile, chituri, diluanți, adezivi, vopsele pulberi.

Număr înregistrare certificat <b>73 100 3413</b>	Certificatul valabil* din 2020-01-19 până la <b>2022-11-25</b>
Număr raport de audit 4363 6529	Prima certificare 2010-11-26



Darmstadt, 2020-01-19  
Organismul de certificare al TÜV Hessen  
- Conducătorul organismului de certificare -

PAGINA 1 DIN 1

\*certificatul anterior a fost valabil până la 2019-11-25  
Această certificare a fost efectuată în conformitate cu procedurile de auditare și certificare ale TÜV PROFICERT și este supusă unor audituri de  
supraveghere periodice. Valabilitatea acestui certificat este verificabilă pe [www.proficert.com](http://www.proficert.com). Certificatele originale au aplicată o hologramă.  
TÜV Technische Überwachung Hessen GmbH, Robert-Bosch-Straße 16, D-64293 Darmstadt, Tel. +49 6151 / 600331 Rev-RO-1711





# CERTIFICAT

Pentru sistemul de management conform

## EN ISO 14001:2015

Având în vedere demonstrarea conformității cu standardul de mai sus,  
pe baza procedurilor TÜV PROFICERT, se certifică

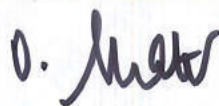


S.C. NATIONAL PAINTS FACTORIES COMPANY S.A.  
Com. Miroslava, jud. Iași, RO-707305  
România

Domeniu de valabilitate:

Fabricarea și comercializarea de rășini, lacuri, grunduri, vopsele,  
vopsele lavabile, chituri, diluanți, adezivi, vopsele pulberi.

Număr înregistrare certificat <b>73 104 3413</b>	Certificatul valabil* din 2020-01-19 până la <b>2022-11-25</b>
Număr raport de audit 4363 6529	Prima certificare 2010-11-26



Darmstadt, 2020-01-19  
Organismul de certificare al TÜV Hessen  
- Conducătorul organismului de certificare -

PĂGINA 1 DIN 1

\*certificatul anterior a fost valabil până la 2019-11-25  
Această certificare a fost efectuată în conformitate cu procedurile de auditare și certificare ale TÜV PROFICERT și este supusă unor audituri de  
supraveghere periodice. Valabilitatea acestui certificat este verificabilă pe [www.proficert.com](http://www.proficert.com). Certificatele originale au aplicată o hologramă.  
TÜV Technische Überwachung Hessen GmbH, Robert-Bosch-Strasse 16, D-64293 Darmstadt, Tel. +49 6151 /600331 Rev-RO-1711





## BRANDURI NATIONAL PAINTS ÎNREGISTRATE LA OSIM

### Branduri de produse



**TOP**

**PRIMA**

**ALLES  
WEISS**

### Brand logo



**NATIONAL**  
PAINTS









## Date de contact

Adresă fabrică: Iași, com. Miroslava, sat Miroslava, str. Constantin Langa, nr. 103; nr. de telefon: 0232 236 920

Adresă magazin fabrică: Iași, com. Miroslava, sat Miroslava, str. Constantin Langa, nr. 103; nr. de telefon: 0745 345 720

Adresă showroom Iași: Iași, str. Canta, nr. 56; nr. de telefon: 0232 414 713

Adresă depozit Cluj: Cluj, localitatea Apahida, str. Industriilor FN, parc logistic NERVIA (în incinta Arcese); nr. de telefon: 0757 015 705

Adresă vânzări București: București, sector 5, str. Sirenelor, nr. 91 (în zona Catedralei Neamului); nr. de telefon: 0744 664 953

Adresă de email: [office@nationalpaints.ro](mailto:office@nationalpaints.ro)

 /NATIONALPAINTSROMANIA

 /NATIONALPAINTSROMANIA

## NATIONAL PAINTS FACTORIES CO. LTD.

 **Jordan**  
[npfc@nationalpaints.com](mailto:npfc@nationalpaints.com)

T. +962 6 4790790  
F. +962 6 4790799

 **U.A.E, Abu Dhabi**  
[npfcl@nationalpaints.com](mailto:npfcl@nationalpaints.com)

T. +971 2 4474324  
F. +971 2 4474325

 **U.A.E, Sharjah**  
[npfcl@nationalpaints.com](mailto:npfcl@nationalpaints.com)

T. +971 6 5130000  
F. +971 6 5340222

 **KSA**  
[info@atiAFPaints.com](mailto:info@atiAFPaints.com)

T. +966 163970290

 **Oman**  
[info.oman@nationalpaints.com](mailto:info.oman@nationalpaints.com)

T. +968 24 446594  
F. +968 24 446595

 **Palestine**  
[palestine@nationalpaints.com](mailto:palestine@nationalpaints.com)

T. +970 9 2311622  
F. +970 9 2311621

 **India**  
[india@nationalpaints.com](mailto:india@nationalpaints.com)

T. +91 484 2674500

 **Egypt**  
[egypt@nationalpaints.com](mailto:egypt@nationalpaints.com)

T. +20 2 46110000  
F. +20 2 46110099